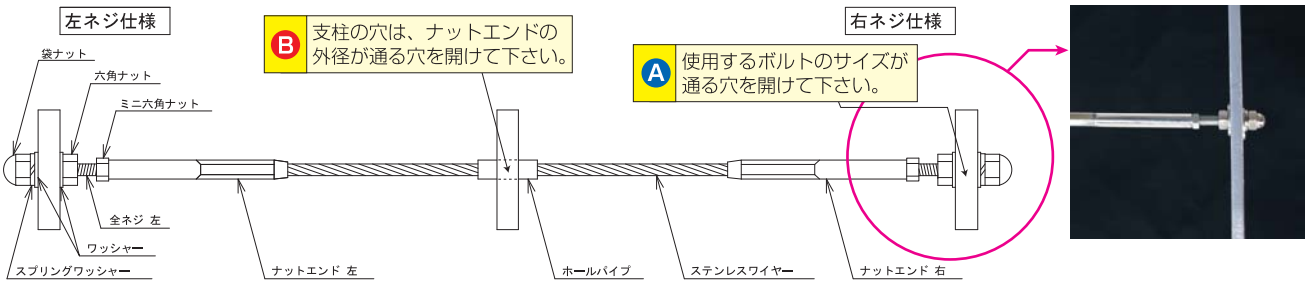


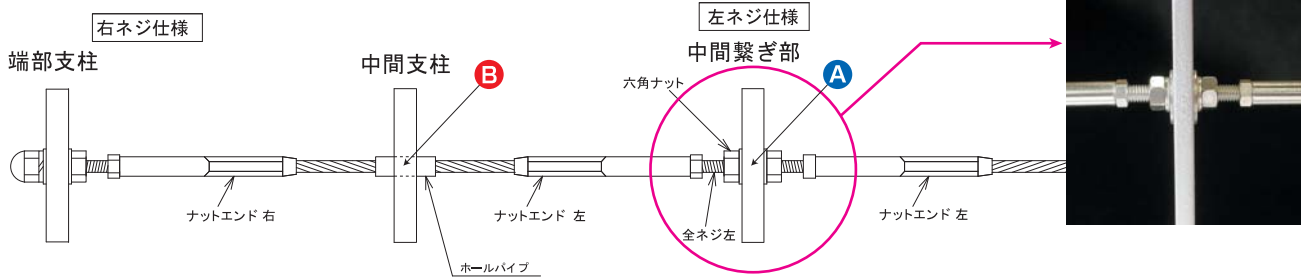
【タフデバイス】一般的な金具使用例

タフデバイス
一般的な金具使用例

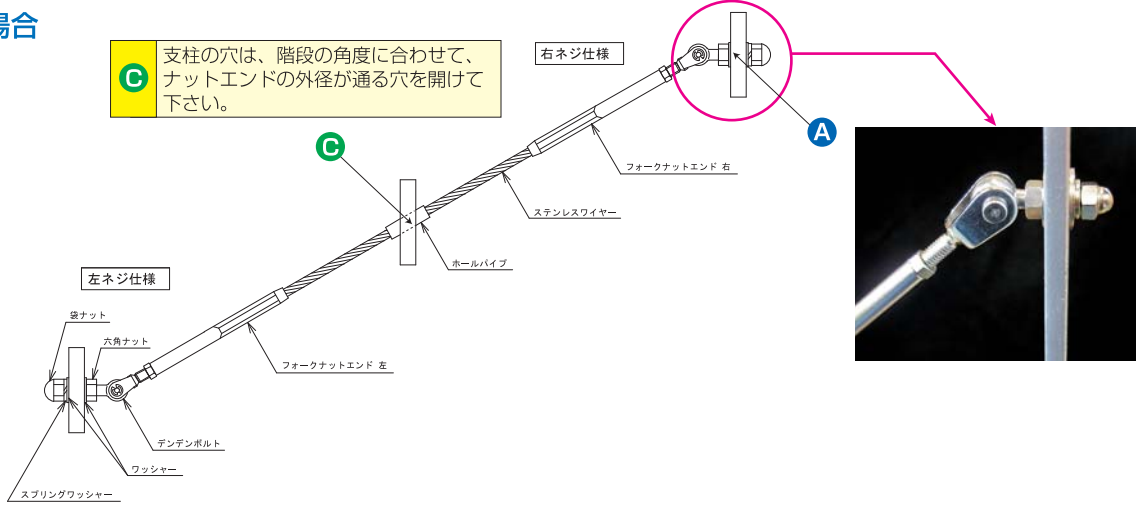
■直線に張る場合（ナットタイプ）



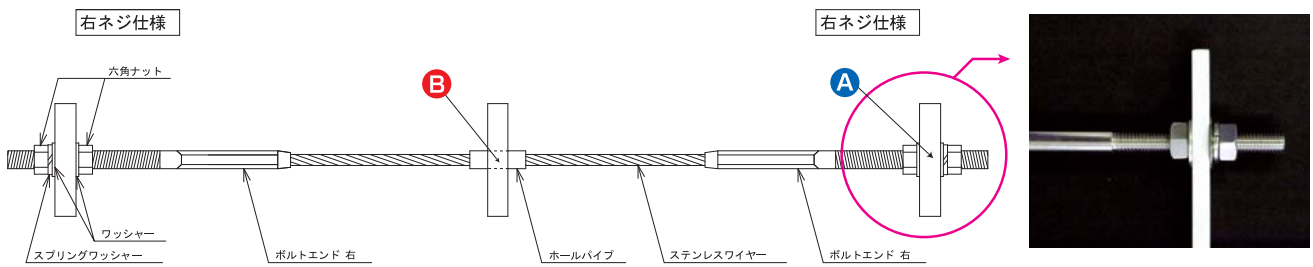
■直線に張る場合で中間繋ぎ有り



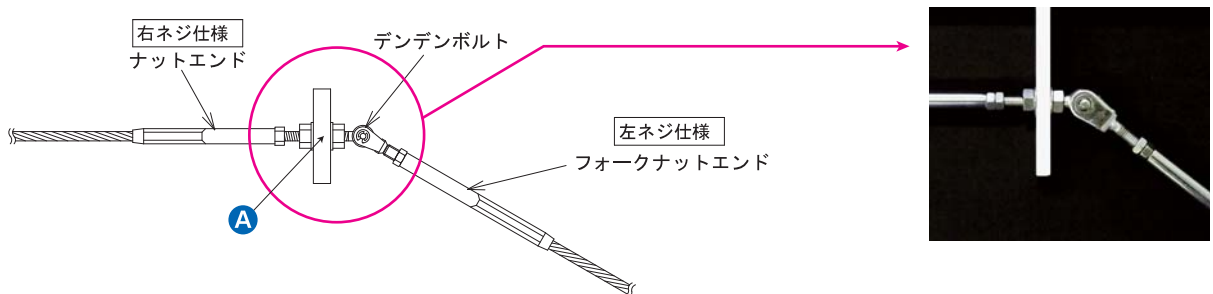
■斜めに張る場合



■直線に張る場合（ボルトタイプ）



■直線から斜めに張る場合の接続部分



※ホールパイプが無い場合もあります。