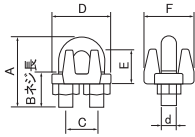


### ステンレスワイヤークリップ

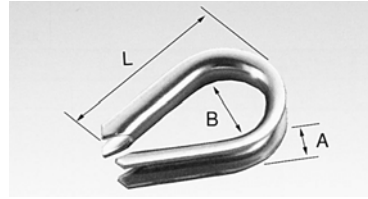
<ロストワックス>



サイズ	A	B	C	D	E	F	d	重量(kg)	入数
M2	20	13	7	14	10	14	M3	0.006	1000
M3	20	13	7	16	12	15	M3	0.009	1000
M4	23	13	10	18	13	18	M4	0.016	1000
M5	28	15	12	22	16	20	M5	0.025	500
M6	34	18	14	27	18	22	M6	0.040	500
M8	41	21	18	34	21	27	M8	0.075	200
M9	55	28	20	40	22	30	M10	0.140	100
M10	51	27	20	45	24	35	M10	0.150	100
M12	62	32	26	50	28	38	M12	0.235	50
M16	82	45	33	59	36	47	M14	0.395	10
M20	72	45	35	62	40	53	M14	0.480	5
M22	105	60	42	72	41	62	M16	0.720	5

※鉄製もあります。

### ステンレスハートシムプル

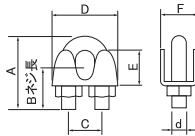


サイズ	L	みぞ径A	B	T
6	40	6	16	1.0
8	50	8	20	1.0
10	58	10	25	1.5
12	65	12	30	1.5
14	75	14	32	1.5

※鉄製もあります。

### 板製ワイヤークリップ

<ユニクロ、ステンレス>



サイズ	A	B	C	D	E	F	d	重量(kg)	入数
M4ユニクロ	25	14	11	23	12	14	3/16	0.012	1000
M6ユニクロ	32	17	14	26	16	14	1/4	0.026	500
M4ステンレス	22	12	10	22	12	13	M4	0.012	1000
M6ステンレス	33	20	14	25	15	13	M6	0.026	500

単位m/m

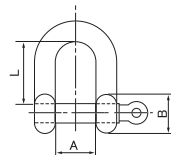
### ステンレスターンバックル両フック



サイズ	L	A	B	重量(kg)	入数	使用荷重(kg)
W3/16	70	60	9	0.04	300	15
W1/4	90	75	10	0.08	300	20
W5/16	120	105	11	0.15	200	40
W3/8	150	120	13	0.25	100	70
W1/2	200	155	14	0.54	50	200
W5/8	250	205	19	1.08	25	350
W3/4	300	220	22	1.75	20	520
W7/8	325	250	31	3.50	10	640
W1	350	270	36	5.3	5	1000

※鉄製もあります。

### ステンレスネジシャックル



サイズ	L	A	B	重量(kg)	入数	使用荷重(kg)
M4	14	8	8	0.008	1000	40
M5	17	10	10	0.010	1000	70
M6	21	12	12	0.024	1000	100
M8	28	16	16	0.060	500	250
M10	34	20	20	0.100	200	320
M12	41	24	24	0.175	100	400
M16	51	32	32	0.475	50	800
M20	61	38	38	0.730	20	1000
M22	78	44	44	1.090	10	1500
M24	88	50	50	1.550	5	2000

※鉄製もあります。

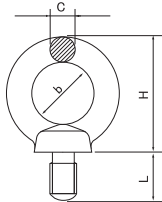
### ステンレスターンバックル両アイ



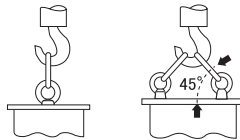
サイズ	L	A	B	重量(kg)	入数	使用荷重(kg)
W1/4	90	70	9	0.08	300	100
W5/16	120	100	14	0.17	200	160
W3/8	150	120	16	0.25	100	280
W1/2	200	155	20	0.57	50	700
W5/8	250	195	22	1.08	25	1000
W3/4	300	210	30	1.7	20	1300

※鉄製もあります。

### アイボルト JIS B1168-1994



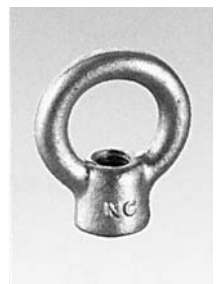
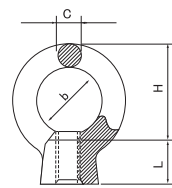
ステンレス製もあります。  
Wねじは参考とします。  
使用荷重は、垂直吊りとします。  
2個使用で45度吊りの場合は、  
垂直使用荷重と同じです。  
\*印は規格外です。



単位m/m

呼び(ねじ径)		使用荷重 (t)	b	C	H	L	使用荷重 (kg)
mm	inch						
*6	W1/4	0.04	14.5	5	27.3	14	0.016
8	W5/16	0.08	20	6.3	33.3	15	0.03
10	W3/8	0.15	25	8	41.5	18	0.06
12	W1/2	0.22	30	10	51	22	0.12
16	W5/8	0.45	35	12.5	60	27	0.22
20	W3/4	0.63	40	16	71	30	0.385
*22	W7/8	0.7	45	18	80.5	35	0.56
24	W1	0.95	50	20	90	38	0.8
30	W1 1/4	1.5	60	25	110	45	1.56
36	W1 1/2	2.3	70	31.5	131.5	55	2.9
42	W1 3/4	3.4	80	35.5	150.5	65	4.4
48	W2	4.5	90	40	170	70	6.1
64	W2 1/2	9	110	50	210	90	11.5
80×6	W3	15	140	63	263	105	25
90×6	W3 1/2	18	160	71	301	120	45
100×6	W4	20	180	80	335	130	49

### アイナット JIS B1168-1994



単位m/m

呼び(ねじ径)		使用荷重 (t)	b	C	H	L	使用荷重 (kg)
mm	inch						
*6	W1/4	0.04	14.5	5	24.3	11	0.02
8	W5/16	0.08	20	6.3	27.3	12	0.03
10	W3/8	0.15	25	8	33.5	15	0.067
12	W1/2	0.22	30	10	42	19	0.123
16	W5/8	0.45	35	12.5	49	23	0.235
20	W3/4	0.63	40	16	58	28	0.395
*22	W7/8	0.7	45	18	65.5	33	0.615
24	W1	0.95	50	20	73	38	0.805
30	W1 1/4	1.5	60	25	89	46	1.65
36	W1 1/2	2.3	70	31.5	106.5	55	3.02
42	W1 3/4	3.4	80	35.5	120.5	64	4.72
48	W2	4.5	90	40	135	73	6.9
64	W2 1/2	9	110	50	166	90	11.6
80×6	W3	15	140	63	209	108	23

タフデバイス  
 ワイヤークリップ・板製ワイヤークリップ・ターンバックル両フック  
 ターンバックル両アイ・ハートシムプル・ネジシャックル・アイボルト・アイナット